

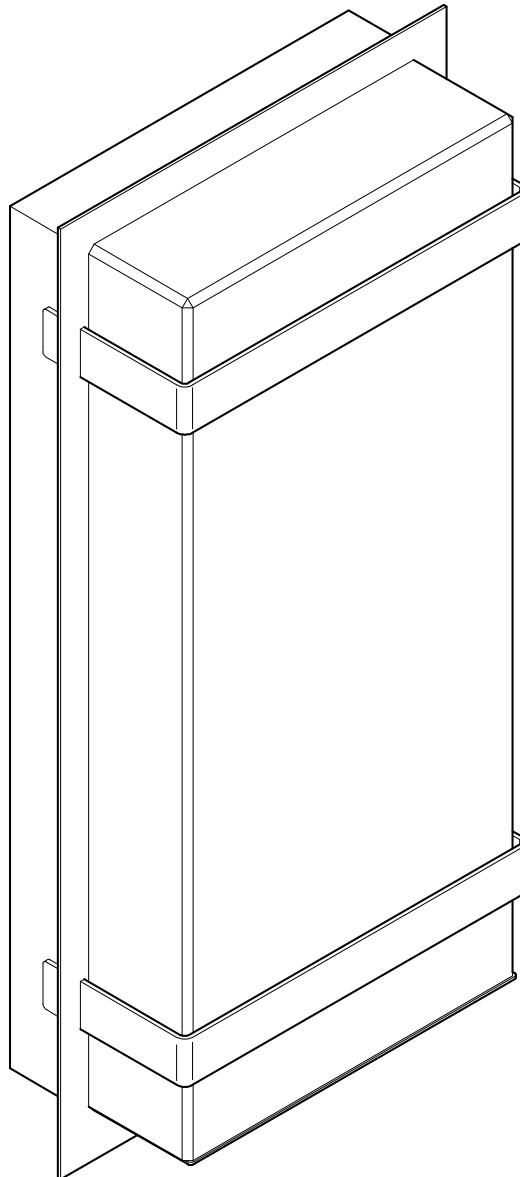
# WALL LIGHT FIXTURE LUMINAIRE MURAL

Assembly Instructions

IMPORTANT, RETAIN FOR FUTURE REFERENCE: READ CAREFULLY

Instructions d'assemblage

IMPORTANT, CONSERVER POUR CONSULTATION FUTURE : LIRE ATTENTIVEMENT



**Artika For Living Inc.**  
Dorval, Canada H9P 2R2

**Customer service**  
Monday to Friday: 9 AM - 5 PM EST

**Service à la clientèle**  
Lundi au vendredi : 9 h à 17 h, HE

**Tel / Tél : 1-866-661-9606**  
**support@artika.com**



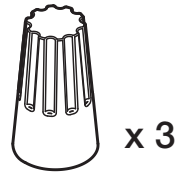
Made in China  
Fabriqué en Chine

For domestic and commercial use  
Pour usage résidentiel et commercial

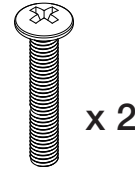
rev. 16-10-2015

## Hardware (included)

## Matériel (inclus)



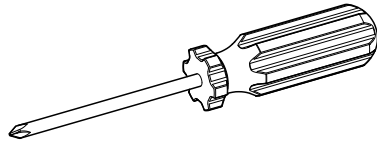
Wire connector  
Marrette



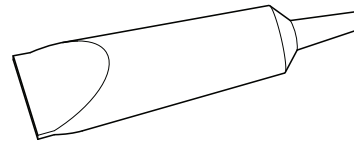
Mounting screw  
Vis de montage

## What you will need

## Vous aurez besoin de



Screwdriver  
Tournevis



Sealant  
Adhésif

The installer and/or user must read, understand and follow these instructions before installing the product. This product must be properly installed before it is used. If instructions are not followed, the manufacturer will not be held responsible for any problems or product malfunctions. Failure to follow instructions and operating instructions voids the warranty.

We recommend that this product be installed by a certified electrician. In some states or provinces, it is a legal requirement for this type of product to be connected by a certified electrician, according to the electrical and building codes effective in your region.

Switch off the main electrical supply from the fuse box/circuit breaker before doing any installation or maintenance on this unit.

Avant l'installation de ce produit, l'utilisateur et / ou l'installateur doit avoir lu et compris ces instructions. Cet appareil doit être installé convenablement avant usage. Si ces instructions ne sont pas respectées, le fabricant ne pourra être tenu responsable en cas de problème ou de dysfonctionnement du produit, quel qu'il soit. Le non-respect des instructions d'installation et / ou d'utilisation annulera la garantie en vigueur.

Nous recommandons que ce produit soit installé par un électricien certifié. Dans certains états ou provinces, il est légalement requis que ce type de produit soit raccordé par un électricien certifié conformément aux codes de l'électricité et du bâtiment en vigueur dans votre région.

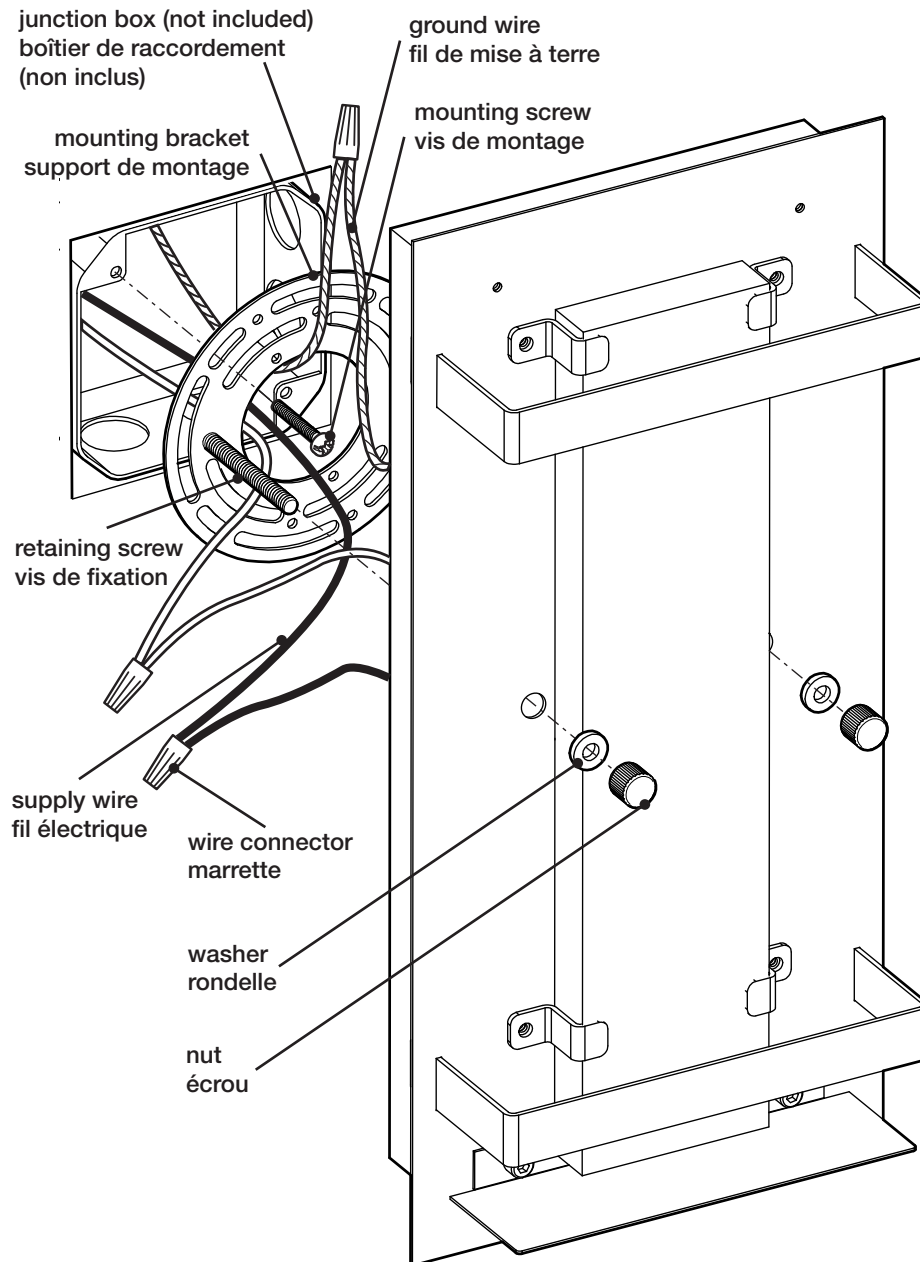
Il est important de couper l'alimentation électrique du disjoncteur avant de procéder à l'installation ou à l'entretien.

## Installation instructions

## Instructions d'installation

1. Turn off power at the circuit breaker and the light switch. Ensure the power is off before continuing.
2. Remove mounting bracket from fixture. Install the bracket to the junction box. Ensure that the two retaining screws are pointing away from the wall and are in a horizontal position.

1. Fermer le courant à partir du panneau électrique et du disjoncteur. Assurez-vous que le courant est bel et bien fermé avant de continuer.
2. Enlever le support de montage du luminaire. Installer le support sur le boîtier de raccordement. Les vis de fixation doivent pointer à l'opposé du mur et être en position horizontale.

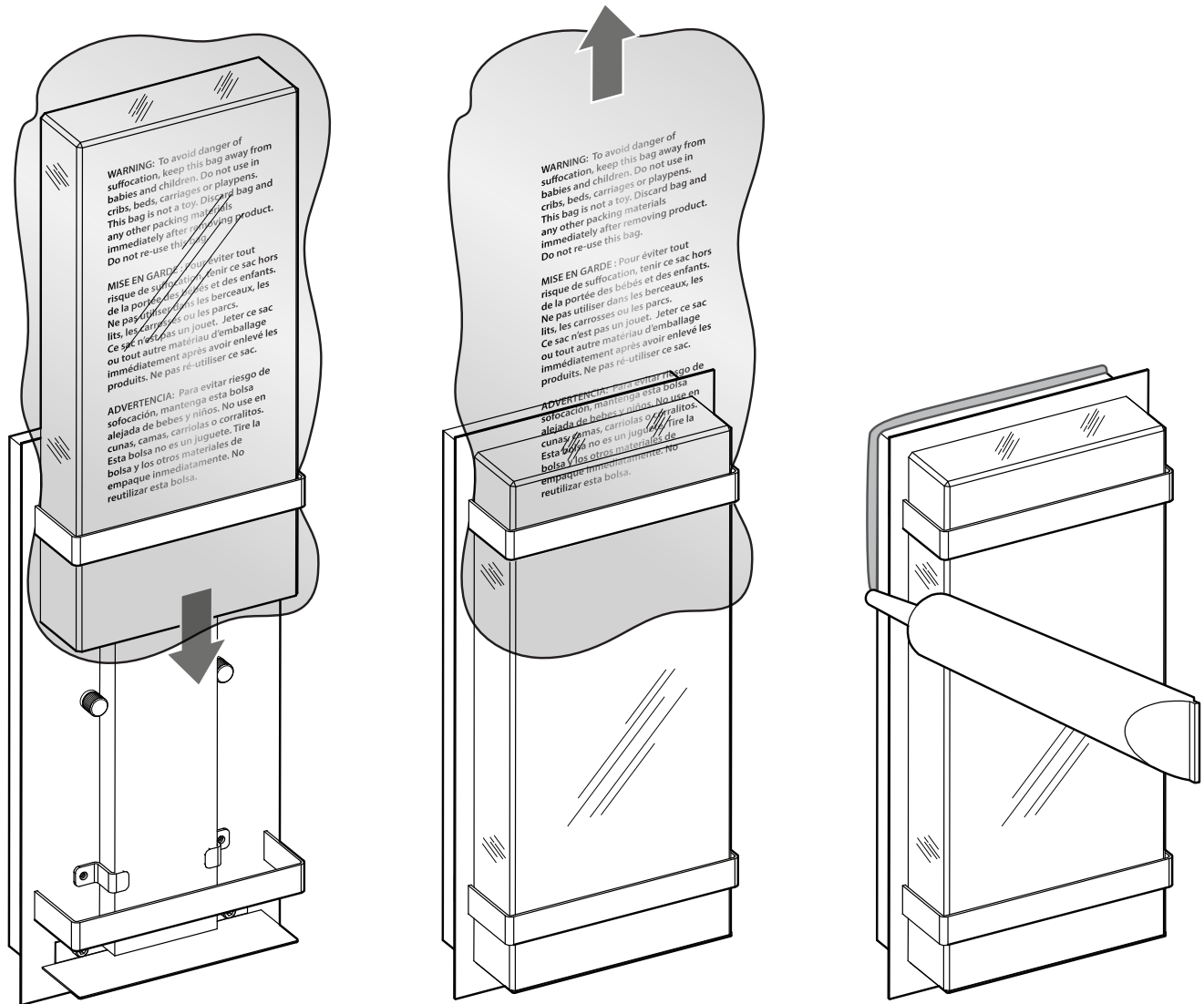


3. Connect the white wire from the fixture to the white supply wire from the wall using the wire connector. Connect the black wire from the fixture to the black supply wire from the junction box. Connect the ground wire to the copper wire using the wire connector.

4. Push the wires into the junction box. Mount the fixture onto the retaining screws and secure with the washers and nuts.

3. Faire la connexion entre le fil blanc du luminaire et le fil blanc dans votre boîtier de raccordement à l'aide d'une marrette. Faire la connexion entre le fil noir de la lampe et le fil noir de votre boîtier de raccordement à l'aide d'une marrette. Faire la connexion entre le fil de mise à terre et le fil de cuivre à l'aide d'une marrette.

4. Mettre les fils dans la boîte de jonction. Assembler le luminaire sur les vis de fixation et le fixer avec les rondelles et les écrous.



5. Slide the glass cover in from the top **WITH THE PLASTIC BAG STILL ON.**

6. Once the glass cover is in place, pull the plastic bag out.

If you are installing the light fixture outside:

7. Apply sealant to seal the sides and top of the fixture to the wall. **DO NOT SEAL BOTTOM SIDE OF THE BACKPLATE TO ALLOW MOISTURE TO DRAIN.**

5. Glisser le couvercle de verre à partir du haut **AVEC LE SAC DE PLASTIQUE SUR LE VERRE.**

6. Une fois le verre en place, retirer le sac de plastique.

Si vous installez ce luminaire à l'extérieur :

7. Appliquer de l'adhésif (calfeutrant) sur les côtés et au-dessus du luminaire. **NE PAS SCELLER LE DESSOUS AFIN DE PERMETTRE À L'HUMIDITÉ DE S'ÉVACUER.**

## LED

This light fixture uses LEDs. If using a dimmer, it must be LEDs compatible. Other dimmers may damage the unit.

## DEL

Ce luminaire utilise des DEL. Si vous souhaitez utiliser un gradateur, utiliser uniquement un gradateur compatible avec les DEL. Les autres types de gradateurs peuvent endommager l'unité.

## WARRANTY

Artika For Living Inc. is proud to offer you a one (1) year warranty. We guarantee our product to be free of manufacturing defects in material and workmanship for a period of one (1) year from the date of purchase. Should a defect arise within the warranty period, Artika For Living Inc. will provide a replacement product or parts free of charge.

- Our warranty does not cover products installed incorrectly, or subjected to abnormal use. Normal wear and tear, misuse, improper maintenance, alteration of the product, or units not installed in accordance to the installation manual will not be covered.
- This warranty is valid only on products installed in accordance with the building code effective in the region where the unit is used.
- The warranty does not cover shipping costs, labour costs or any other cost associated with the installation or replacement of the product. The warranty is extended to the original owner.
- The amount of the claim cannot exceed the original purchase price of the item.
- Artika will not be held responsible for any direct or consequential damages or injuries related to the use of this product. The warranty will be nul and void if any damage or defect could have been noticed, repaired or avoided prior to installation.
- Artika For Living Inc. is not responsible for indirect or consequential damages arising from improper use or installation of this product.

Warranty only applicable for purchases made in the USA or Canada.

For more information:  
1-866-661-9606  
support@artika.com

**Artika for Living inc.**  
Dorval, Canada H9P 2R2

**Customer service**  
Monday to Friday: 9 AM - 5 PM EST

**Service à la clientèle**  
Lundi au vendredi : 9 h à 17 h, HE

**Tel / Tél : 1-866-661-9606**  
support@artika.com

## GARANTIE

Artika For Living Inc. est fière de vous offrir une garantie d'un (1) an. Nous garantissons que notre produit est exempt de tout défaut de fabrication ou de matériel pendant une période d'un (1) an suivant la date d'achat. Si notre produit présente un problème durant la période de garantie, Artika For Living Inc. fournira le produit ou les pièces de rechange sans frais.

- Notre garantie ne couvre pas les produits qui ont été installés incorrectement, ou un produit sujet à une utilisation anormale. L'usure normale des pièces, une mauvaise utilisation, un entretien inadéquat, l'altération du produit ou un produit installé à l'encontre des instructions d'installation ne sont pas couverts.
- La garantie est valide seulement pour les produits installés en conformité avec le Code du bâtiment en vigueur dans la province où ils ont été installés.
- La garantie ne couvre pas les frais d'expédition, les frais de main-d'oeuvre ou tout autre coût associé à l'installation ou le remplacement de nos produits. La garantie est applicable seulement pour le propriétaire original du produit.
- La valeur de l'application de la garantie ne peut pas excéder la valeur totale du produit au moment de l'achat.
- Artika se dégage de toute responsabilité en cas de dommage direct ou indirect, de tout bris de biens ou de blessure corporelle. Cette garantie devient invalide si les défauts de fabrication auraient pu être découverts, réparés ou évités avant l'installation.
- Artika ne sera responsable d'aucun dommage direct ou indirect causé par une utilisation inadéquate de ce produit.

Cette garantie s'applique uniquement sur les produits achetés aux États-Unis et au Canada.

Pour plus d'informations :  
1-866-661-9606  
support@artika.com